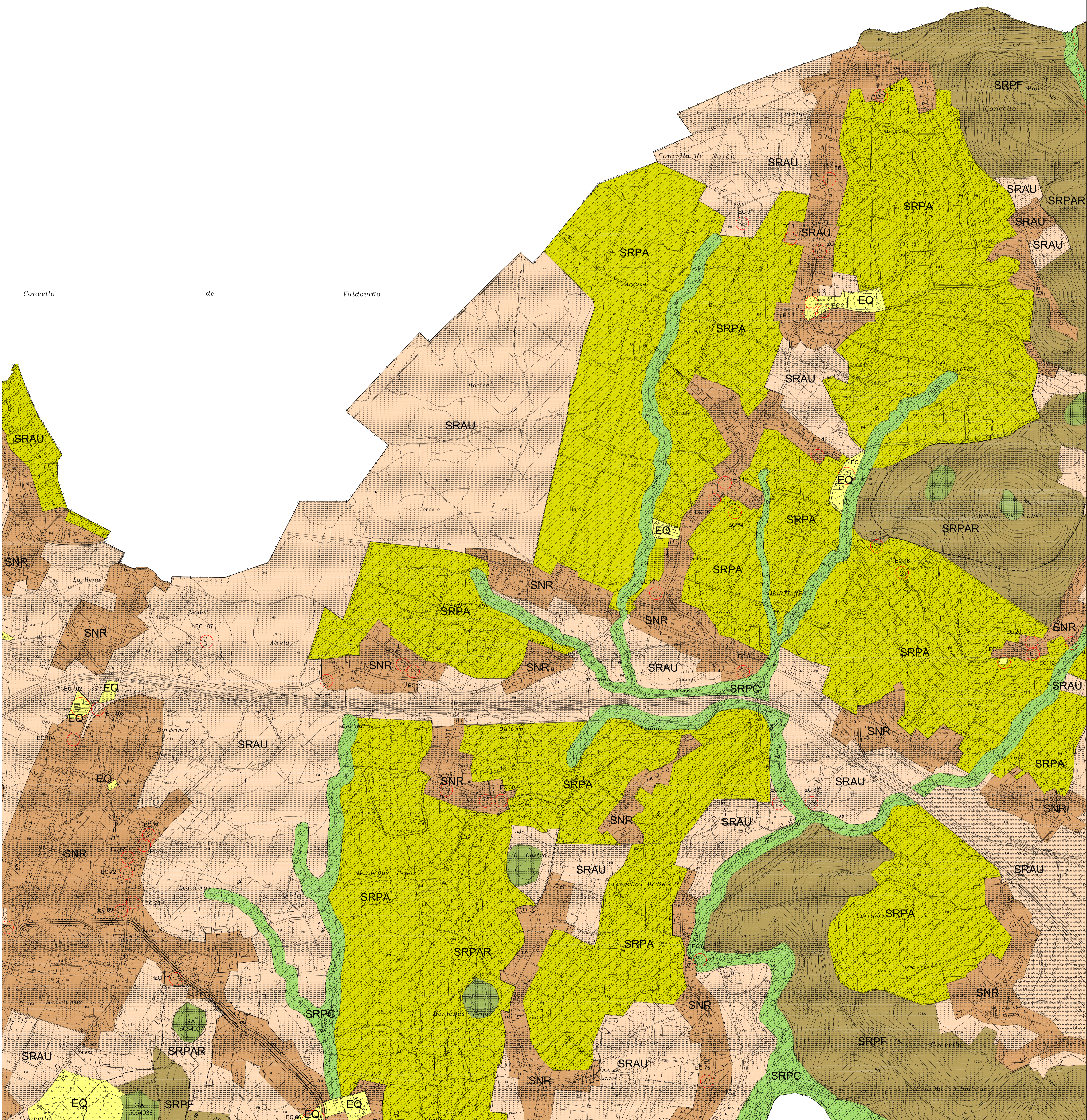


Concello de Valdovíño



<p><b>SIGNOS CONVENCIONAIS</b></p> <ul style="list-style-type: none"><li> Carretera-Rede autonómica</li><li> Carretera-Rede provincial</li><li> Carretera-Rede municipal</li><li> Carretera-Rede local</li><li> Carretera-Rede veciñal</li><li> Linha de ferrocarril</li><li> Linha de troleo</li><li> Linha de tranvía</li><li> Linha de autocarro</li><li> Linha de camiión</li><li> Linha de camiión de montaña</li><li> Linha de camiión de turismo</li><li> Linha de camiión de traballo</li><li> Linha de camiión de escolaridade</li><li> Linha de camiión de saúde</li><li> Linha de camiión de transporte de materiais</li></ul>	<ul style="list-style-type: none"><li> SUELO DE NÚCLEO RURAL</li><li> SUELO URBANO</li><li> SUELO URBANO INDUSTRIAL</li><li> SUELO URBANIZABLE INDUSTRIAL</li><li> SUELO URBANIZABLE RESIDENCIAL</li><li> SUELO RÚSTICO DE SISTEMA GENERAL</li><li> SUELO RÚSTICO PROTECCIÓN AGRICOLA</li><li> SUELO RÚSTICO PROTECCIÓN FORESTAL</li><li> SUELO RÚSTICO PROTECCIÓN AGRICOLA</li><li> SUELO RÚSTICO PROTECCIÓN DE CAUCES</li><li> SUELO RÚSTICO DE PROTECCIÓN DE CAUCES E INFRAESTRUCTURAS</li><li> SUELO RÚSTICO ESPECIAL PROTECCIÓN DE CAUCES E INFRAESTRUCTURAS</li><li> SISTEMA GENERAL DE REGADÍO</li></ul>	<ul style="list-style-type: none"><li> Línea límite inferior de protección de ríos, en su caso se que se considere con la ley de D.S.A.T.</li><li> Línea do bordo do S.P.A.T.</li><li> Línea de servidume de passagem</li><li> Servidume de servidume. En mobilis desde a linha inferior de protección de ríos.</li><li> Anexo partuario de terras</li><li> Línea límite estacionado</li></ul>	<ul style="list-style-type: none"><li> SUELO RÚSTICO PROTECCIÓN HIDROLÓXICA DELIMITADO (ALCORNOCO E ÁREA DE RESPETO)</li><li> ELEMENTO CARTOGRÁFICO E NÚMERO DE FICHA</li><li> LÍMITE CONCESIÓN MINERA</li><li> SECTOR PARQUE EÓLICO</li></ul>
---	---	--	--

EQUIDISTANCIA DAS CURVAS DE NIVEL 5 METROS E: 1=5000

**MODIFICACIÓN PUNTUAL PGOM NARÓN**  
**MODIFICACIÓN Y AMPLIACIÓN DE LA CARRETERA DP-5401**  
CONCELLO DE NARÓN

DOCUMENTO FINAL DE ACUERDO CON LAS DISPOSICIONES DE LA ORDEN 22 SEPTIEMBRE 2009 NOVIEMBRE 2.009

**CLASIFICACION DEL SUELO DEL TÉRMINO MUNICIPAL**  
(SEGÚN MODIFICACIÓN PUNTUAL)

**PLANO: 002a**  
ESCALA: 1 / 5.000 CAROLINA CAJIDE BARBEITO